

Moderne Büroflächen an bester Lage in Olten



Der «Cityhof» im Zentrum von Olten ist die beste Grundlage für neue Geschäftsideen.

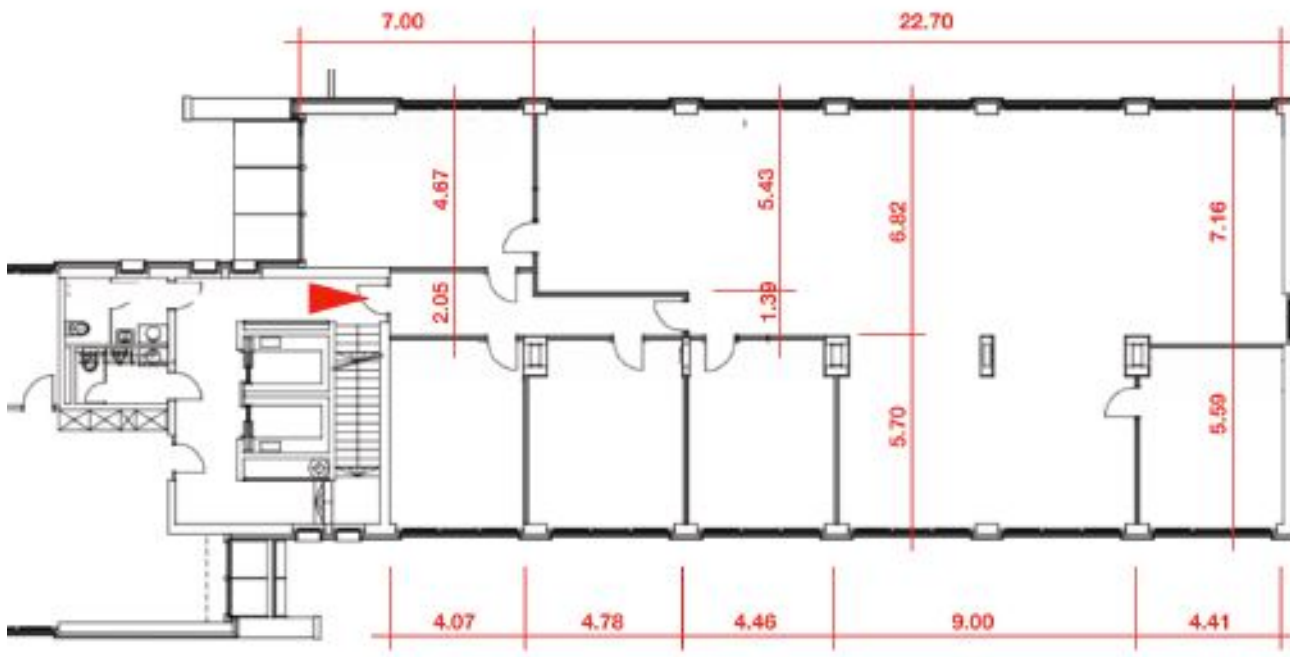
Die hervorragende Infrastruktur des Gebäudes, der hohe Ausbaustandard sowie die Lage sind hervorragende Attribute für einen neuen Geschäftssitz.

Die Büroflächen mit insgesamt 340 Quadratmetern im 2. Obergeschoss sind ab Ende Januar 2020 bezugsbereit.



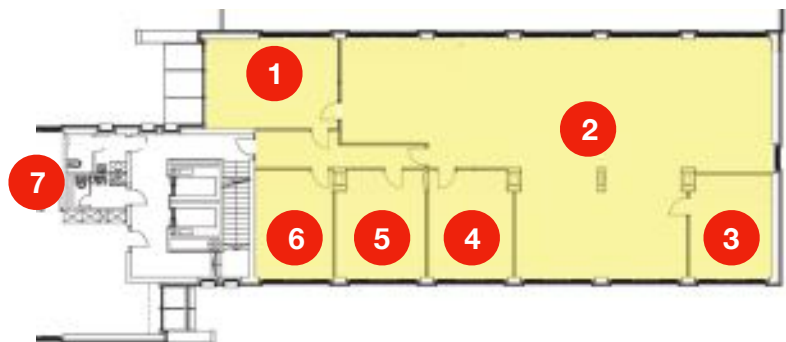
Gundriss

Raumhöhe 2.67 m



Raumangebot

- 1-5 Büroflächen
- 6 Serverraum
- 7 Toiletten



Lage

Das Gebäude liegt im Stadtzentrum von Olten an einer Hauptverkehrsachse. Bushaltestelle direkt vor dem Gebäude, verschiedene Gastronomiebetriebe sind in unmittelbarer Nähe, der Bahnhof ist sieben Gehminuten entfernt.



Fotos

